

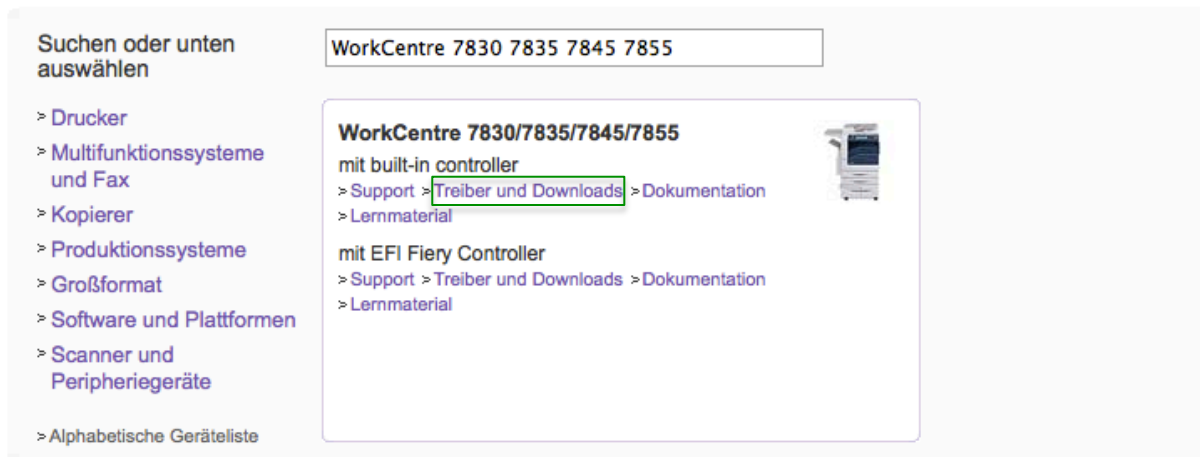
# Einrichten Drucker unter Windows

## Treiber installieren

Download Druckertreiber von: [www.xerox.de](http://www.xerox.de) > Support & Treiber > Gerätesuche: «WorkCentre 7830» > Auswahl: «WorkCentre 7830/7835/7845/7855 mit built-in controller» > Treiber & Downloads

### Support & Treiber

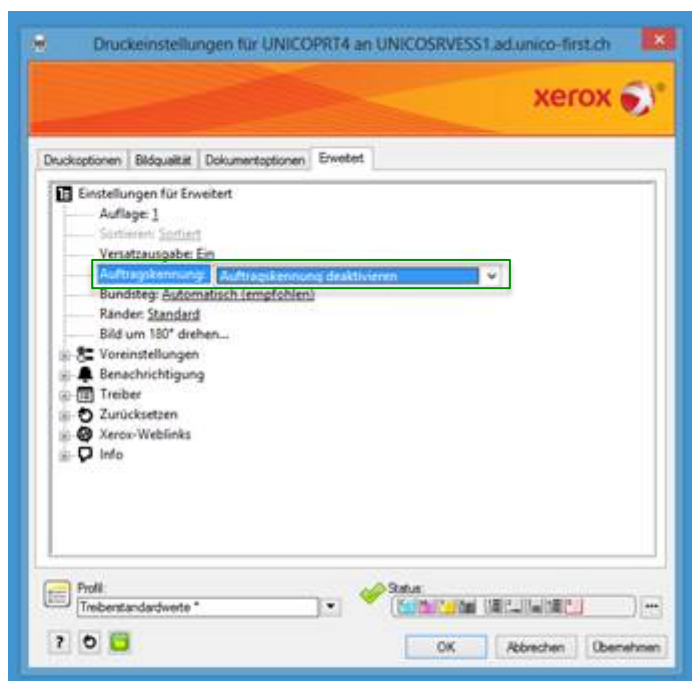
Online-Hilfe ist gleich zur Hand. Geben Sie einfach unten den Namen Ihres Produkts ein, und Sie werden schnell zu unserer Knowledge Base, den häufig gestellten Fragen (FAQ), schrittweisen Anleitungen und Treibern und zur Dokumentation geführt. Oder wählen Sie aus den Menüs unten ein Produkt aus.



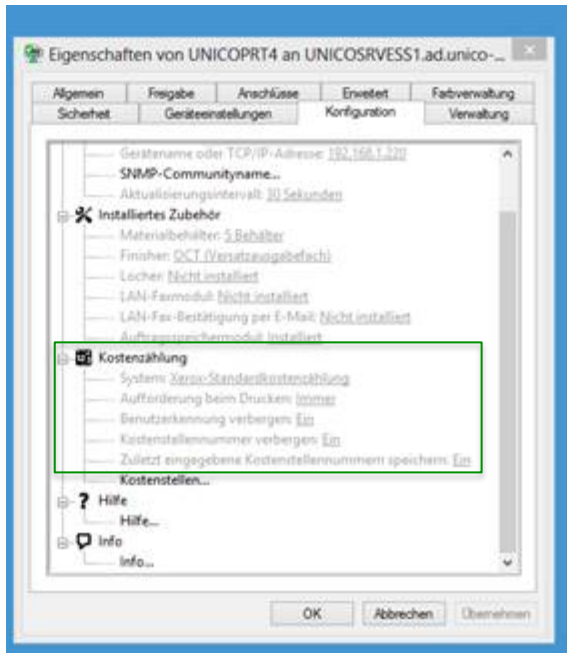
Treiber-Package installieren und (sofern der Drucker nicht automatisch erkannt wird) mit der IP Adresse 192.168.1.220 verbinden

## Zentrale Voreinstellungen vornehmen

Deckblatt ausblenden unter: Druckereinstellungen / Erweitert / Auftragserkennung > Auftragserkennung deaktivieren



Passwort eingeben unter: Druckereigenschaften/ Konfiguration/ Kostenzählung  
System: Xerox-Standardkostenzählung (notwendig)  
Aufforderung beim Drucken: Immer (Empfehlung)



**Weitere empfohlene Voreinstellungen:**

- Mat./Ausgabe: 1-seitig
- Farboptionen: s/w oder farbig