

# Einrichten Drucker auf Mac

## 1. Treiber installieren

Download Druckertreiber von: [www.xerox.de](http://www.xerox.de) > Support & Treiber

Bei der Gerätesuche: «WorkCentre 7830» eingeben.

Auswahl treffen: WorkCentre 7830/7835/7845/7855 > mit built-in controller > Treiber & Downloads

The screenshot shows the Xerox Support website interface. At the top, there is a navigation bar with the Xerox logo, a language selector set to 'DEUTSCHLAND', and a 'KONTO' link. Below the navigation bar, there are menu items: 'SERVICELEISTUNGEN', 'PRODUKTE', 'ZUBEHÖR', 'SUPPORT & TREIBER', and 'ÜBER XEROX'. A search bar contains the text 'Xerox durchsuchen'. The main content area is titled 'Support & Treiber' and includes a search input field with '7830' entered. Below the search field, there are two product listings. The first listing is 'WorkCentre 7830/7835/7845/7855 mit built-in controller', which is highlighted with a green box. Underneath this listing, there are links for '> Support > Treiber und Downloads > Dokumentation' and '> Lernmaterial'. The second listing is 'mit EFI Fiery Controller', with links for '> Support > Treiber und Downloads > Dokumentation' and '> Lernmaterial'. On the left side of the search results, there is a sidebar with a list of product categories: '> Drucker', '> Multifunktionssysteme und Fax', '> Kopierer', '> Produktionssysteme', '> Großformat', '> Software und Plattformen', '> Scanner und Peripheriegeräte', and '> Alphabetische Geräteliste'.

Die Datei für das betreffende Betriebssystem auswählen und Lizenzvereinbarung akzeptieren. Damit startet der Download.

> Support & Treiber



### WorkCentre 7830/7835/7845/7855 mit built-in controller Support & Treiber

Support **Treiber und Downloads** Dokumentation Lernmaterial Kontakte

#### Suche präzisieren

Alle (4)

Empfohlen (1)

Neu (1)

Treiber (4)

#### Produktressourcen

> Komplette Artikelnummerliste

> Zubehör

> Serviceangebote

#### Eigentümer

> Sicherheitsinformationen

> Produktregistrierung

> Zubehör

Hinweis: Falls Ihr Betriebssystem

Zugehöriges Produkt: built-in controller | Betriebssystem: Mac OS X 10.9 - Mavericks | Sprache: German

#### Treiber

Beschreibungen anzeigen

Datum: 31. Aug 2015  
Version: 3.64.0(1572)  
Größe: 92,5 MB  
Format: Datei

#### Mac OS X - universeller binärer Druckertreiber 10.8, 10.9, 10.10, 10.11

Empfohlen | Neu

Beschreibung

Datum: 2. Jun 2014  
Version: 3.11.0(1278)  
Größe: 78,7 MB  
Format: Datei

#### Mac OS X - universeller binärer Druckertreiber 10.7, 10.8

Beschreibung

Die DMG-Datei mit einem Doppelklick öffnen,



XeroxPrintDriver.  
3.64.0\_1572.dmg  
97 MB

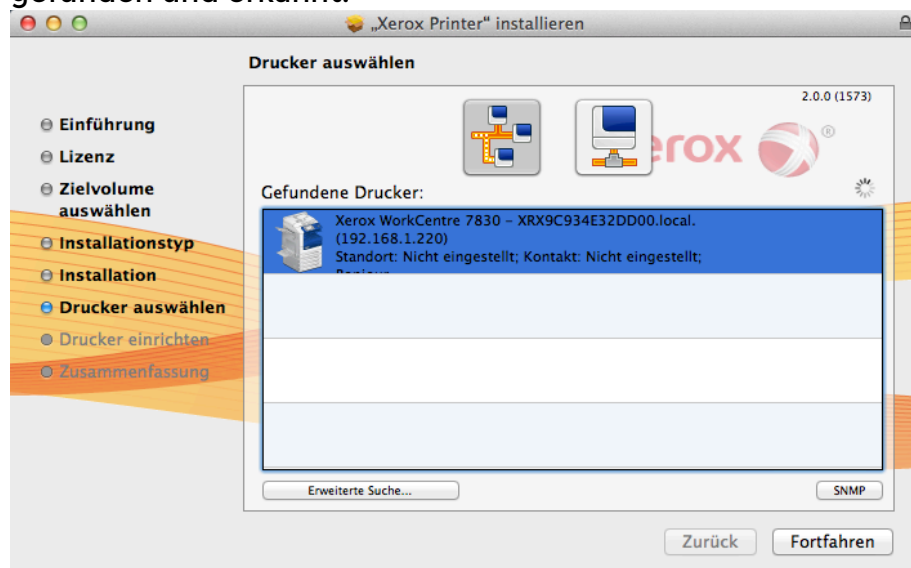
es erscheint ein neues Laufwerk mit dem Installer-Package.



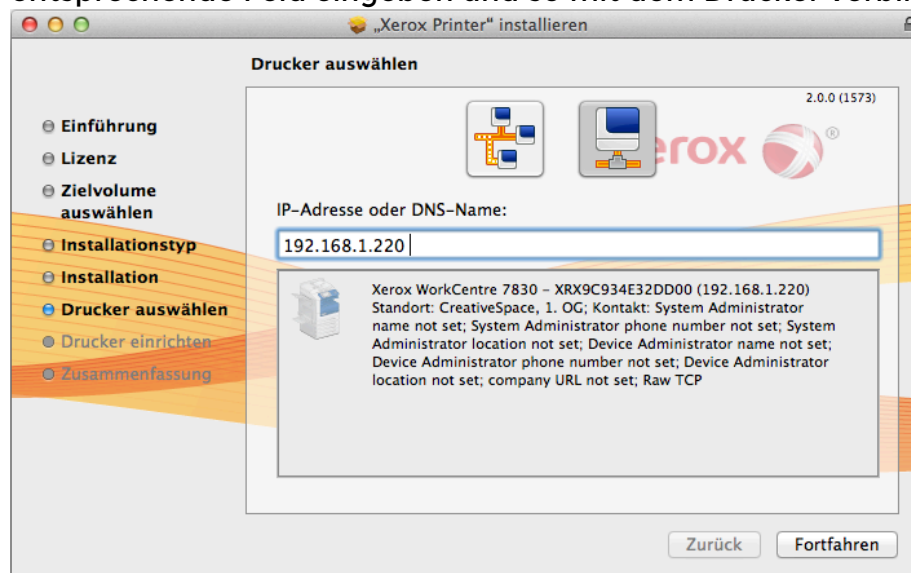
Xerox Print Driver  
3.64.0.pkg

Dieses Package öffnen und die Installation durchführen.

Beim Punkt «Drucker auswählen» wird entweder der Drucker selbständig im Netz gefunden und erkannt.



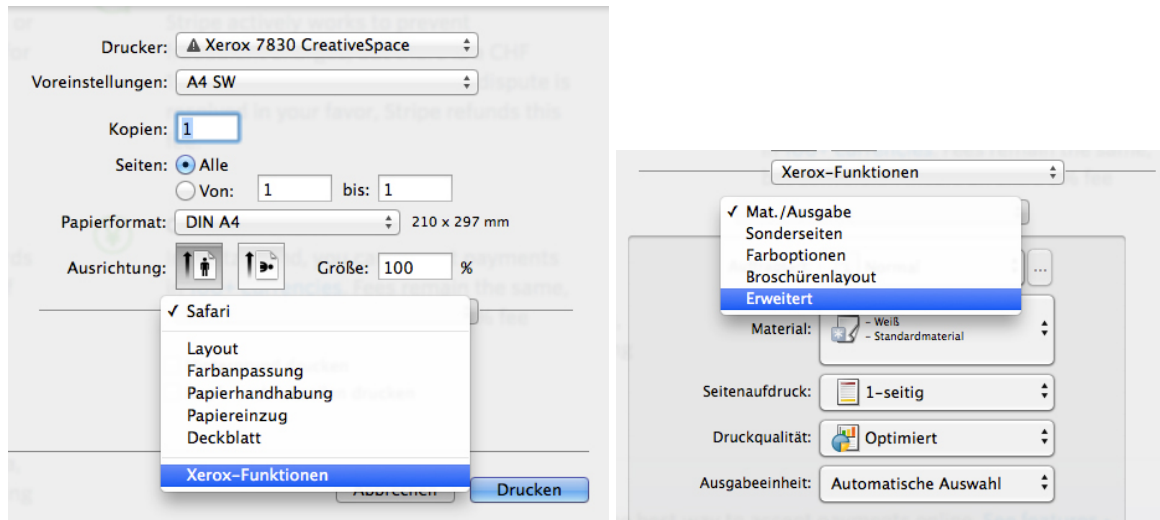
Wenn dies nicht passiert, im manuellen Modus die IP-Adresse 192.168.1.220 in das entsprechende Feld eingeben und so mit dem Drucker verbinden.



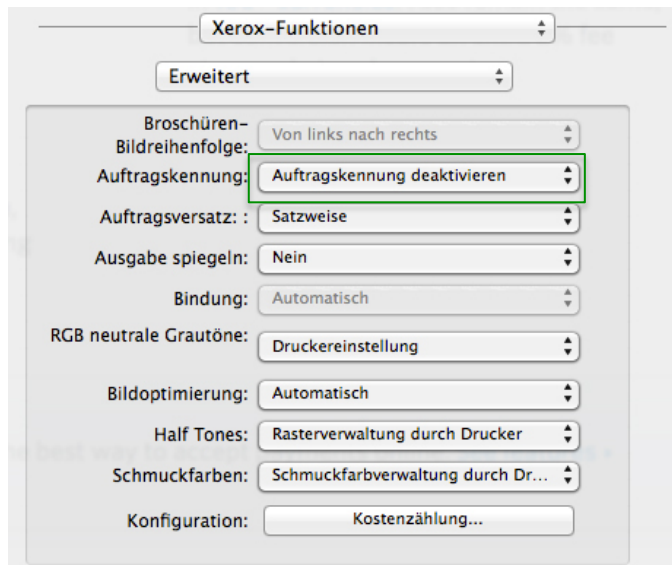
Wenn zum Schluss die Frage kommt, ob eine Testseite gedruckt werden soll:  
Nein, zuerst müssen einige weitere Einstellungen vorgenommen werden, bevor eine Testseite auch ausgedruckt wird.

## 2. Zentrale Voreinstellungen vornehmen und speichern

Im Druckdialogfeld den Bereich «Xerox-Funktion» auswählen und dort wiederum den Bereich «Erweitert»:

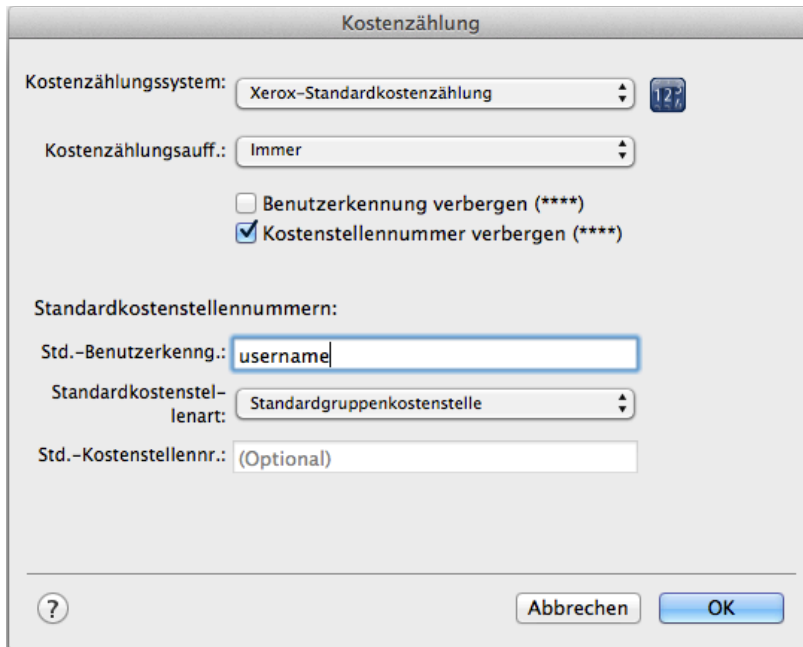


Standardmässig wird ein Deckblatt mit der Auftragskennung mit ausgedruckt. Um dies zu verhindern, folgendes auswählen:  
Auftragserkennung > Auftragserkennung deaktivieren



Der Drucker ist im «Kostenzähler-Modus», d.h. er druckt nur, wenn mit dem Druckauftrag ein gültiger Kostenzahlungs-Code mitkommt. Dies wird unter Konfiguration > Kostenzahlung eingestellt:

- Kostenzählungssystem: Xerox-Standardkostenzahlung (notwendig)
- Kostenzahlungsaufforderung: Immer (Empfehlung, um sicher zu sein dass der Code übergeben wird)
- Standard-Benutzerkennung: Hier kann die am häufigsten genutzte Benutzerkennung abgespeichert werden. Diese Funktion sollte nur auf dem eigenen Gerät, das nicht mit anderen Benutzern geteilt wird, verwendet werden.



### Weitere empfohlene Voreinstellungen:

- Mat./Ausgabe: 1-seitig oder 2-seitig (doppelseitiger Druck)
- Farboptionen: s/w oder farbig

### Abspeichern der Einstellungen

Damit diese Einstellungen nicht bei jedem Ausdruck erneut vorgenommen werden müssen, empfiehlt sich, diese als Voreinstellungen abzuspeichern. Es können auch mehrere, häufig benutzte Konstellationen, z.B. für verschiedene Papierformate/-gewichte, schwarz-weiss oder farbig etc. abgespeichert werden. Direkt im Druckdialog unter Voreinstellungen > Aktuelle Einstellungen als Voreinstellung sichern...

